



**MALERGÅRDEN**  
Plejerupvej 10, Plejerup, 4571 Grevinge  
Tlf. 59 65 24 25  
www.odsherreds-kunstmuseum.dk

Maleren Sigurd Swane og hans hustru Agnete opførte i 1935 Malergården som ramme om familiens liv og kunstneriske udøvelse. Malergården er nu åben for publikum og undgår løbende standssættelse. Åbent i pinsen: 11-16. Entré: 65 kr. Fællesbillet til Malergården og Kunstmuseum: 80 kr.



**JØRGEN NORDSKOV**  
Hovedgaden 33, 4571 Grevinge  
Tlf. 59 65 98 21 - 25 33 98 21  
www.drej-trae.dk

Arbejdende værksted/udstilling med spåner på gulvet. Galleri med egne arbejder. Der demonstreres løbende i kunsten at dreje i træ. Kaffe og forfriskninger.



**HUSET I ASNÆS**  
Storgade 31, 4550 Asnæs  
Tlf. 59 65 08 61  
info@huseinasnaes.dk  
www.huseinasnaes.dk

Gæstestilling: Jes Fomsgaard – Maleri, Lene Desmentik – Skulptur, X-Rum: Irene Rosenkrantz – Skulptur, HUSA: egne 25 kunstnere viser maleri, skulptur, grafik og kunsthåndværk. Kunstnerdrevet galleri, hvor der hvert år vises 11-12 udstillinger med kendte danske og norske kunstnere.



**KUNSTMUSEUM**  
Rødhøj 11, 4550 Asnæs  
Tlf. 59 65 24 23  
www.odsherreds-kunstmuseum.dk

Gennem sarustilling og skiftende ophængninger af den faste samling viser museet en flydende samling af "Odsherredsmalerne" bl.a. Karl Børn, Kai Ejstrup, Lauritz Hartz. Åbent i pinsen: 11-16. Entré: 35 kr. Fællesbillet til Malergården og Kunstmuseum: 80 kr.



**BUTIK VINDEKILDE**  
v/ Line Billeskov  
Kølsøvej 21, Vindkilde, 4534 Hørve  
Tlf. 50 98 97 54  
www.vindkilde.wordpress.com

Mine ting er bløde og organiske, da jeg elsker former og at den svenske udstråling. Mit porcelæn bliver man glad af og for, hver gang man giver sig tid til det. Åben kl. 10-17



**TRINE STARUP**  
Smykkedesigner  
Dragsmølle, Dragsmøllevej 20 b,  
4534 Hørve. Tlf. 30 55 35 74  
www.trinestarup.com

Mine smykker er harmoniske, indiskrete, eventyrlige og kvindelige. Udtrykkene opnås via kontrasterne mellem ædelmetall, ædelsten og forskvandsperler samt mellem støberier, overflader og detaljer – eller manglet på samme. Åbent 10-17.



**ME DESIGN**  
v/ Merete Egede  
Dragsmøllevej 25, 4534 Hørve  
Tlf. 22 14 50 65  
kontaktmedesign@gmail.com

Kom og oplev mit værksted og butik på Dragsmøllevej 25 i Hørve. Udstilling af maskinstrikket beklædning og accessories til kvinder. Mit foretrukne materiale er merino uld, viskose, bomuld, hør, silke m.m. Åben i pinsen fra 10-17 og ellers efter aftale.



**KARIN LYKKE GROTH**  
"Den gamle Frikole"  
Valkelidvej 127a, Valkelide, 4534 Hørve  
Tlf. 24 24 65 74  
www.karinlykkegroth.dk

Ny akvareldstilling med stemningsbilleder, croquis og landskabsindtryk fra Norden. Inspireret af bevægelser, pigmenternes frie leg i vandet samt eksperimenterende blandingsteknikker.



**BIRGITTE KITAMOTO**  
Triersvej 3, Valkelide, 4534 Hørve  
Tlf. 59 65 71 77  
www.kitamoto.dk

Præsenterer keramik i enkle former og glade farver. Sort og hvidt. Kopper, skåle, kander, vaser. Unik kunsthåndværk. Stentøj og porcelæn.



**KAREN TRIER**  
Højskolevej 4, Valkelide, 4534 Hørve  
Tlf. 27 51 78 34  
www.valkelide-keramik.dk

Levende keramik med dejlige former og skønne farver.



**JØRGEN ALBRECHTSSEN**  
Ørdrupvej 33, 4540 Fårevlje  
Tlf. 23 23 55 21

Maleri og akvarel. Autodidakt maler med hovedmotiv landskab og marine. Stilen er figurativt koblerende med impressionistiske strøg. Har udstillet mange steder i Danmark og Europa. Medlem af Huset i Asnæs.



**TUE KERAMIK GALLERI**  
v/ Tue Poulsen  
Kårupvej 6, 4540 Fårevlje  
Tlf. 21 28 90 74 / 20 57 42 07  
www.tuekeramik.dk

Medlem af BKF og Kunstnersamfundet (Naka, porcelæn og stentøj). Design samt egen produktion i haven: Releffer og skulpturer. Pinsemarked i ovenhallen. Eldre modeller 1/6 pris. Åbent væveværsted hos Marianne Poulsen. Fernisering lørdag.



**CHARLOTTE BØGH**  
v/ Charlotte Bøgh  
Klinterbakken 1, Veddinge Bakker,  
4550 Asnæs. Tlf. 25 17 62 63  
www.cbillered.dk

Maleri af dyr, udført i oliefarve på papir – en fortælling om mødet mellem menneske og dyr, kultur og natur. Uden at være sentimental og forskræmende, viser Charlotte Bøgh os en anden verden med et personligt og rammende udtryk. Åben kl. 10-17



**GALLERIET**  
v/ Anne-Marie Olesen  
Strandstvej 34, 4560 Vig  
Tlf. 40 14 12 60  
www.annemariedesign.dk

Igen i år byder vi velkommen i Galleriet med mange forskellige kunstnere med bl.a. rakufluge – bronzekunst fra Athen og meget andet, vi glæder os til at se jer, og byder på lidt godt til gonen.



**ATELIER MIKIPE**  
v/ Minna Kirstine Pedersen  
Koglevanget 14, Stenstrup Lyng  
4573 Højby, Tlf. 21 92 03 79  
www.mikipe.dk

Galleri og åbent atelier med malerier og unikke collager med håndstøbt papir og akryl. Smuk naturgrund med kunst og glads til at nyde mad-kurven. Fernisering lørdag. Åbent kl. 10-17 alle dage i pinsen.



**GALLERI GAS**  
v/ Michael Raikjer og Rikke Hørslev  
Lyngsøgårdevej 26, 4573 Højby  
Tlf. 61 41 93 02  
www.gallerigas.dk

Stemningsfyldt galleri i skønne omgivelser. Abstrakte malerier og akvareller af Michael Raikjer. Keramik i kul og kobalt, skulpturer og gæstestillere. Åbent i pinsen kl. 10-17.



**ANNE-METTE HØYER**  
Tuemosegår, Østervangvej 1,  
Overby, 4583 Sjælland Odde  
Tlf. 22 74 01 37  
www.ahoyer.dk

Udstilling af beklædning, tørklæder og accessories i uld fillet sammen med forskellige former for silkestrøffer og silkeflere farvet i unikke farvekombinationer. Servering af kaffe på gårdspladsen med udsigt over Søstrupen. Spis gerne medbragt mad her! Åben kl. 10-18.



**MARGRETHE AGGER**  
Gobelinværksted  
Smedestræde 3, 4583 Sj. Odde  
Tlf. 59 32 74 16 / 23 21 08 19  
www.margretheagger.dk

Motiveerne til de vævede tæpper er inspireret af alt der er udenfor og omkring mig, sten dyr belger med mere. Kom og oplev hvordan skitse bliver omsat til tegning og kaffe på gårdspladsen med udsigt over Søstrupen. Spis gerne medbragt mad her! Åben kl. 10-18.



**GALLERI HAVEHuset**  
v/ Annemarie Jepsen  
Telemansvej 5, 4583 Sj. Odde  
Tlf. 26 22 16 21  
www.annemarie-jepsen.dk

Eksperimenterende akvarel på papir og læred. Åbent i galleriet med egne værker og værkstedet. Have med borde og stole kan benyttes.



**LIS BIGGAS**  
v/ Peter Ankarfeldt  
Østre Havnevej 40, 4583 Sj. Odde  
Tlf. 30 52 56 54  
www.lisbiggas.dk

Brugning dekoreret med farvede begitninger og en klar blufri glasur. Unika produkter dekoreret med aftryk af fisk, tang, og billeder fra stranden. Åbent alle dage i pinsen fra 10-17



**OLLING GLASS**  
v/ Christoffer Olling Back  
Oddenvej 270, 4583 Sjælland Odde  
Tlf. 23 90 10 85  
www.ollingglass.dk

Nytænkende og stilren glas Kunst med udgangspunkt i innovative fremstillingsmetoder. Lyststøtten, snagsøjlo, smykker, m.m. Åbent i pinsedagene kl. 10-18.



**GALLERI MAINSØ**  
v/ Ulla Vedel  
Oddenvej 252, 4583 Sj. Odde  
Tlf. 59 32 62 31 / 21 45 17 74  
www.galleri-mainsø.dk

Oliemalerier af Susanne Mainsø på læred, træ og jern samt akvarel. Ekspresionistiske værker inspireret af Odsherreds lys og landskab. Malerprocessen vises alle dage. Drej efter Odden Kirke mod højre og Havnebyen ad Oddenvej, 3. gård på højre hånd.



**KERAMIK OG KAOS**  
v/ Niels Huang / Galleri Kosmos  
Møllegården, Stenstrupvej 98, Lumsås,  
4500 Nykøbing Sj. Tlf. 23 90 03 43  
www.keramikogkaos.dk

Med et hemmeligt mix af gamle design og østens kultur, ekstruderer jeg magiske brugsting og unika i stentøj! Demonstration af extrudering i 3 dage kl. 11-12. Servering af kold saft/h2O!



**DET BLÅ ATELIER**  
v/ Emma Wex  
Stenstrupvej 15 A, 4573 Højby  
Tlf. 28 60 03 71  
Facebook: Det Blå Atelier

"Mad nye horisonter". Akryl maleri med blik på naturen og fremadrettet syn på maleriet og livets muligheder. Åben have med mange oplevelser. Åbent 10-18



**KARIN SAUER**  
Keramik værksted og butik  
Oddenvej 23, 4500 Nykøbing Sj.  
Tlf. 21 92 03 79  
www.karinsauer.dk · Medlem af DK

Unika og brugsting fra sushifade til store rakufluge. Forværg og dybe glasurer fra pastelfarver til sort. Sarustilling i galleriet: "Eppeter 2016" Lørdag og søndag kl. 10 og kl. 15: "Univers i vækst"



**SVINGET KERAMIK**  
v/ Lena Svensson Raimunda  
Svinget 12, Østerlyng, 4500 Nykøbing Sj.  
Fra Rørvigvej indkørsel ad Jakobsvangen  
Tlf. 40 31 42 53 / 32 57 86 46

Værksted og udstilling af keramik skulptur og unika. Høvekrukker, fuglebåd, m.m. i frokostret stentøj.



**RITA MORTENSEN**  
Tigervej 17, 4581 Rørvig  
Tlf. 21 73 46 96  
e-mail: T17@RITAM.DK  
www.ritam.dk

Tekstbilleder udført i stofjer jeg selv maler og farver. Udvendige Jultids tekstkunst siden 1993. Undervisning over hele landet. Atelier og salg/udstilling.



**INGE PRIER**  
v/ Irene Rosenkrantz  
Birkebovej 2, Rørvigvej, 4581 Rørvig  
Tlf. 60 91 86 48  
www.ingeprier.dk

Mine malerier i olie/akryl, hvor især landskabet i Odsherred er min store inspirationskilde, har med tiden opnået den energi og livsglæde, som jeg ønsker at udtrykke. Mine skulpturer i ler, har mange relationer til mennesker. Velkommen til mine helt nye værker!



**FLEMMING H**  
Byggaarden, Løvstræde 4, 4581 Rørvig  
Tlf. 26 16 68 12  
www.flemming-h.dk

Velkommen til de tre dage fra kl. 10 – 17. Hele Byggaarden vises frem på guidede rundvisninger på faste klokkeslæt. Maleri og keramik i skøn forening. Hør om akvarelkursen, inspiration og maletekniker, på indblik i symbolsproget i de billedtæppeligende store malerier.



**GALLERI MOMA GLAS**  
v/ Peter Ankarfeldt  
Søndervangsvvej 50, 4581 Rørvig  
Tlf. 61 71 92 83  
www.momaglas.dk

Velkommen til vort galleri og værksted med glaskunst i hus og have. Joachim Knap udstiller sine spændende og farverige malerier. Gratis koncert hver dag i haven med "Din Tubatur". Åben have: Tag madpakken med og nyd livet. Åben kl. 10-17.



**GALLERI NAKKE HAGE**  
v/ Uffe og Lene Jensen  
Nakke Østvej 48, 4500 Nykøbing Sj.  
Tlf. 24 80 95 86 / 59 91 80 86  
www.gallerinakkehage.dk

Et uafhængigt udstillingssted, hvor vi præsenterer nutidskunstnere fra de nye til de etablerede. Du kan forvente at se flere forskellige stilretninger, ofte figurative med et humoristisk glimt i øjet. Udstillingen vises i gennemrøvere lokaler.



**CIRKULÆR DESIGN**  
v/ Ulla Vedel  
Galbuen 1, Nakke, 4500 Nykøbing Sj.  
Tlf. 25 62 18 51  
www.cirkulaerdesign.dk

Keramik i porcelæn drejet og støbt glaceret i hvidt og farvet glasur



**GALLERI 18**  
v/ Tabitha Rundin  
Sletterhøjvej 18, Nakke, 4500 Nyk. Sj.  
Tlf. 27 84 34 63  
www.galleri18.dk

Tabitha Rundin arbejder med kvinden som det centrale i hendes værker. Hun viser malerier på læred, og tegninger på sten. Mikkel R. Ørsted nyfortolker landskabet i oliemalerier på læred, litografier samt objekter. Studer på det Kgl. Danske Kunstakademi.



**GALLERI BRANTEBERG**  
v/ Emilia Wedrowski  
Nakke Nord 65, 4500 Nykøbing Sj.  
Tlf. 59 91 91 53 / 26 17 96 15  
www.galleribranteberg.dk

Fernisering lørdag d. 14 maj kl. 15-18  
Grafik på Grafik sidste dag d. 16 maj Dagligt 11-18  
Kaffebar – dagligt 11-18



**VIVIAN JUST**  
Læssøvej 5, 4500 Nykøbing Sj.  
Tlf. 23 82 63 27  
www.gallerijust.dk

En verden af hellige krummeluretyr. Se bl.a. de nyeste eksperimenter, som træder ud fra væggen uden glas og ramme. I år ses også postkortet i krummelurestilen. Åbent kl. 10-17. Fernisering lørdag kl. 10-17. Servering af friske, kolde drikkevarer.



**TÅRNET**  
Billedhugger Peter Hesk  
Havnevej 25 A, 4500 Nykøbing Sj.  
Tlf. 21 48 18 34  
www.peterhesk.dk

Peter Hesk viser bronze, ler, tegl, flamingo-skulpturer, samt en række skitser / maleri i tusch/ akryl. Lørdag kl. 14 foretager jeg en bronzestøbning, samt fortæller om hvordan jeg arbejder fra ide-via model til støbning. Åben kl. 10-17.



**MULD PLUS GULD**  
Ane Meinert Folke & Martin Nybo Jensen  
Havnevej 26, 4500 Nykøbing Sj.  
Tlf. 28 45 33 39  
www.muldplusguld.dk

KERAMIKVÆRKSTED OG GULDSDIE  
vi leger med leret og slår på metallet. En kop trylles op og en luge åbner ballet. Mønstre blir strikket og mønstre blir savet. Træjer og smykker og krukker blir' løvet. Gæstestillere: Stine Sæther Uldal, tekstil



**KING KONG ART**  
v/ Irene Rosenkrantz  
Korvetvej 13, 4500 Nykøbing Sj.  
Tlf. 23 28 62 15

Irene laver smykker og skulpturer i genbrugsmetal kombineret med ædle metaller, ofte inspireret af gamle kulturers udtryksform.



**GLASHYTEN**  
v/ Martin Birk Møller  
Havnevej 20, 4500 Nykøbing Sj.  
Tlf. 20 71 07 48  
www.martinform.com

Glaspusteri med især unikke vaser, skåle og fode. Men også skulpturer og arkitektoniske ting. Med inspiration fra jorden, lyset og stjernerne.



**GALLERI APTA 22**  
Aligade 22,  
4500 Nykøbing Sj.  
www.arta22.dk

Rørvigmaleren John Esborg i Oliemalerier med motiver fra Odsherred. Billedhugger Michael Behren | Skulpturer. Udstillingen har ialt 8 kunstnere.



**MORILD I PAKHUS2**  
Kunstnergruppen MORILD udstiller i pinsen i Pakhus2, nabo til Pakhuset. MORILD's 11 medlemmer udstiller arbejder i træ, sten, foto og maleri. MORILD er kendt for samarbejdsstillinger på havnen gennem 25 år. Åbent alle dage kl. 10-17.



**HEMPEL GLASMUSEUM**  
Annebjerg Stræde 2, 4500 Nykøbing Sj.  
Tlf. 59 91 38 00  
www.hempelglasmuseum.dk

GLASUR – kemi, masse og myte. Fortællingen om samspillet mellem glas og ler og de to materialers særlige genskaber. BLOMSTERGLAS i alle regnbuens farver. Glashistorisk Selskab, Holbæk, udstiller yndlingsglas.  
HEMPELS GLASPRIS 2016 - Maria Koshenkova.



**MY BUEMANN**  
v/ Bjarne Wyrwik  
Annebergparken 36, 4500 Nykøbing Sj.  
www.sns-museum.dk  
www.mybuemann.dk

Oplev My Buemanns simple og stilfulde illustrationer fra hendes bog "Sårbare Sind". Et illustrativt univers af tynde sorte streger, som formidler svære følelser på en enkel måde. Midt kunstneren og få lidt godt til gonen søndag den 15/5 kl. 11-14.



**ANDERS SCHRØDER**  
Gl. Nykøbingvej 116, 4572 Nr. Asmindingrup  
Tlf. 22 11 60 00  
e-mail: anders@kigher.dk  
www.andersschrøder.dk

Besøg mit galleri og se finurlige streger og skæve malerier. Figurative og farverige malerier, hvor humoren er med til at give værket form og fortælling. Åbent i pinsedagene fra kl. 10 til 18 og efter aftale resten af året.



**CONNI SCHIMMELL**  
Rønnebaergaard, Odsherredvej 6,  
4573 Nr. Asmindingrup  
Tlf. 20 33 06 43

Hygeligt værksted, butik og galleri med udsigt over Trundholm søene. Landskabet, dyr og flora er inspiration til mine akvareller og smykker. Der bliver unika værker. Bankbeholdt hvor man kan sidde og drikke kaffen med en fantastisk udsigt.



**GALLERI LYNGE**  
Rønnebaergaard, Odsherredvej 6,  
4573 Nr. Asmindingrup  
Tlf. 51 36 78 65  
www.gallerilynge.dk

"Alt er et". Udstillingen på Rønnebaergaard, viser i år flere sider af kunstneren Anette Lyngde. De smukke natur-abstraktioner glæder i farvemættede motiver, og viser styrke, i tykke strukturer. Små mennesker, findes i alle malerierne, viser hvor små vi er. Udstillingen kan ses i pinsen. Åbent fra 11-16 alle dage i pinsen.



**BERIT OTHMAN**  
Hestehavevej 26, Brandt  
4572 Nr. Asmindingrup  
Tlf. 25 88 44 72  
www.berit-othman.dk

Smukt beliggende, svært at finde - i pinsen bliver mit atelier til galleri. "Arets" produktion af malerier, collager og papmache skulpturer. Åbent kl. 10-17



**JOHANNES BALSGAARD**  
"Jægerhøjgaard"  
Bøssebjerg 5, Bøsserup, 4500 Nykøbing Sj.  
Tlf. 51 36 00 18

Uddannet på kunstakademierne i København, Odense og Mexico City. Kom og se litografiske tryk, tegninger og malerier i mit atelier. Åben i pinsen og i august weekendene. Cafe, handikapdag og toilet.



**STEENGALLERIET**  
v/ Steen Christensen  
Salvagervej 18, Unnerud, 4500 Nykøbing Sj.  
Tlf. 22 32 43 57  
www.steengalleriet.dk

Billedhugger: Steen Christensen | Granitskulpturer Peter Bjørn Olesen | Kobberskulpturer Jytte Høeg | Bronzeskulpturer Høj og akvarelkursen i pinsen og i august weekendene. Cafe, handikapdag og toilet.



**GALLERI 3G**  
v/ Dorte og Michael Kofod  
Søgårdsvej 8, Gelstrup, 4500 Nyk. Sj.  
Tlf. 21 78 33 72  
www.galleri-3g.dk

Nutidig kunst i to etager med 11 kunstnere. Billedkunst, keramik, glaskunst, smykker, jern. Galleriet er indrettet i en over 100 år gammel stald, som også indeholder bussernes og bronze/granitskulpturer. Et galleri der oser af charme og nostalgi.



**PETER BJØRN OLSEN**  
Skulptør  
Grønlandsvej 9, Kongssø Skov, 4500 Nyk. Sj.  
Tlf. 20 16 39 19  
www.peterbjornolsen.dk

Værkstedet ligger tæt ved skoven, og den omgivende natur, er en stadig inspirationskilde for kunstneren. Udstillingen består af værk udført i kobber, glasfiber og træ. Åben kl. 11 - 17 i pinsen samt efter aftale.



**IKONGALLERIET**  
v/ Kurt Syberg  
Sidinge Dæmning, Egebjergvej 356  
4560 Vig  
Tlf. 59 32 82 08

Religiøse samt fabulerende malerier, græske og russiske ikoner malet efter original gammel koncept. Alle dage fortælles om ikonernes historie.



**GALLERI SVANEN**  
v/ Kirsten Wyrwik  
Sidingevej 37, 4560 Vig  
Tlf. 60 89 89 73  
www.gallerisvanen.dk

228 m² galleri i en fin restaureret kostald. 18 kunstnere udstiller malerier, skulpturer, smykker glaskunst, keramik, granit og bronze. Kom og oplev farvernes, følelsens og formernes verden i en spændende udstilling, der viser mangfoldig heden i kunst og kunsthåndværk.



**HANNE MANDAL**  
Lerupvej 5, 4560 Vig  
Tlf. 29 65 87 88  
www.123hjemmeside.dk/galleri  
Facebook: Sjællands Mindste Galleri

I smukt beliggende galleri udstiller Hanne Mandal sine collager og semiabstrakte malerier inspireret af naturen i Geopark Odsherred. Kaffe kan drikkes i haven. Åben kl. 10-17.



**WILJA BECH**  
Galleri / Atelier  
Ærtebjergvej 23, Plejerup, 4571 Grevinge  
Tlf. 59 66 00 56  
www.wilja.dk

Galleriet er igen fyldt med store og små fantastiske oliemalerier. Jeg glæder mig også til at vise viderereguleringen af min fotokunst, blandt andet i store formater. Kom og oplev hvorfor kunstnere stadig bosætter sig i Odsherred. Åbent 10-17.



**GREVINGE ANTIK & KUNSTANDEL**  
Hovedgaden 13, 4571 Grevinge  
Tlf. 20 44 14 68 ring vedr. åbningstider

Stort udvalg i odsherredkunst. PH. lamper, design-møbler, keramik, m.m. Kåb/salg. Bedre indbo købes.



**www.ovnhaus.dk**  
Vægter alsidigt og professionelt kunsthåndværk og design



**OVNHUS**




Smykker, tekstil, keramik, læder, træ, glas og meget mere  
**KUNST HÅNDVÆRKERMARKED**  
Den 22 - 24 juli 2016  
på havnen i Nykøbing Sjælland



Der vil være åbent hele pinsen fra kl. 11 - 17

**MINDEUDSTILLING**



**MAJKEN Å GRØMMA**  
Lyngvej 189, 4560 Vig  
Tlf. 31 75 90 20 (Majkens søn)

Udstillingen vil være en blanding af nogle af de sidste malerier, hun malede, men en masse af hendes ældre ting vil også blive vist frem.

Majken havde, i løbet af hendes liv, landskabet som hendes primære motiv. Specielt hendes kærlighed til rødderne i Færøerne og hendes hjem i Odsherred brænder igennem i hendes malerier.



# PROGRAM

## ÅBENT HUS:

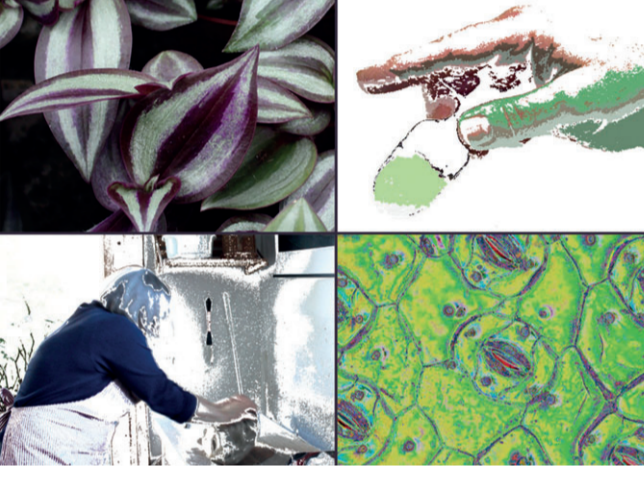
Mulighed for at besøge forskellige udstillingssteder, gallerier, kunstnere og kunsthåndværkere, der alle minimum har åbent i tidsrummet kl. 11 – 17.

### LØRDAG 14. MAJ

**Kl. 10-14: GALLERI MAINSØE (22)**  
Fremvisning af maleprocessen

**Kl. 10 og kl. 15: KARIN SAUER (25)**

**Et univers i vækst**  
Odsherred Kunst dage har altid ansporet mig til at finde en ny vinkel i det keramiske univers, som kunne vække interesse hos de besøgende, der lægger vejen forbi på deres pinse-rute. I år vil jeg fortælle om en idé, jeg har gået og puslet med alene i årevis. Nemlig ideen om at skabe en særlig forbindelse – en symbiose eller en synergi – mellem planten og krukken, sådan at de "vokser sammen" til et samlet værk. I løbet af det sidste års tid, har jeg fundet sammen med 16 andre keramikere i et fælles projekt, ATRIUM, hvor vi hver især udvikler vores plantebeholder-univers over den næste årrække. Jeg fortæller om projektet og visionerne bag, og viser eksempler på, hvordan jeg arbejder på at komme "så tæt på planterne" som muligt og omsætte det i et kunstnerisk udtryk. I denne proces har en eventyrlig og utrolig inspirerende verden åbnet sig for mig: Forskerverdens SEM fotos af frø, pollen og blade taget med Skanning Elektron Mikroskop.



**Kl. 10: VIVIAN JUST (35)**

En verden af herlige krummeluredyr. Se bl.a. de nyeste eksperimenter, som "vokser" ud fra væggen uden glas og ramme. I år ses også portrætter i krummelurestilen. Åbent kl 10-17. Fjernisering lørdag kl. 10-17. Servering af friske, kolde drikkevarer.

**Kl. 11: MULD PLUS GULD (37)**

Velkommen til: MULD PLUS GULD + ULD

Foredrag v/ Stine Sæther Uldal, strikker

Stine fortæller om strik og om at blive inspireret om alt fra Norske præster, Japanske ordsprog til askeskyen på Island ... og alt det der ind imellem. Stine er født og opvokset i Norge og med sit strik giver hun gode oplevelser med høj tekstil intelligens. Sjovt, humorfuldt, kvalitet og ordenligt håndværk



**Kl. 14 og 15.30: GALLERI MOMA GLAS (30)**

Koncert med "Din Trubadur"

Til koncerterne har Trubaduren Peter Ankarfeldt inviteret dygtige gæstemusikere.

**Kl. 14: TÅRNET (36)**

Peter Hesk laver en bronzestøbning, samt fortæller om hvordan han arbejder fra ide – via model – til støbning.



### SØNDAG 15. MAJ

**Kl. 10: ODSHERRED KUNSTMUSEUM (4)**

**I Kunstens tegn**

Med mennesket kom også kunsten og i Odsherred går traditionerne langt tilbage. Bronzealder-folket afsatte tryk af figurer på skind, og især siden midten af 1800-tallet har kunsten været et gennemgående tema. Nogle af de vigtigste danske guldaldermalerier illustrerer elementer af Odsherreds landskab, og en af de fire danske kunstnerkolonier havde hjemme i området. Også i dag dominerer kunsten og området huser flere aktive samtidskunstnere. Turen starter med et guidet besøg på Kunstmuseet i Asnæs. Derefter kører vi – uden guide – rundt til flere af de aktive kunstnere, som holder åbent hus i forbindelse med Kunst dagene. Vi slutter af med en guidet rundvisning på Malergården, hvor man tydeligt kan mærke den ånd, der især gennem de sidste par hundrede år har præget Odsherreds kultur.

**Arrangør:** Geopark Odsherred [www.geoparkodsherred.dk](http://www.geoparkodsherred.dk)

**Fortæller:** Margrethe Gybel Sørensen (kun på Kunstmuseet og Malergården)

**Mødested:** Kunstmuseet i Asnæs, Rødhøj 11, 4550 Asnæs

**Varighed:** 6 timer, fra kl. 10-16

**Deltagerpris:** DKK 250,- (børn DKK 150,-)

**Tilmelding:** [geoparkodsherred.billetexpressen.dk](http://geoparkodsherred.billetexpressen.dk)

Prisen inkluderer guide og kørsel, men ikke frokost. Medbring madpakke. Øl/vand kan købes på bussen.

**Kl. 10-14: GALLERI MAINSØE (22)**

Fremvisning af maleprocessen

**Kl. 10 og kl. 15: KARIN SAUER (25)**

**Et univers i vækst**

Samme aktivitet som lørdag.

**Kl. 13-15: GALLERI GAS (16)**

Søndag får Galleri GAS besøg af en ven af huset.

Erik Skeeter Thornsen kommer kørende fra Kulhuse med sin guitar under armen, hjem til det Odsherred, hvor han var bosiddende fra sin barndom til årtusindeskiftet. Erik Skeeter kommer og synger Irsk og egne sange. Vi håber på nogle hyggelige afslappede timer sammen i galleriet eller haven. Det bestemmer vejguderne.



**Kl. 14 og 15.30: GALLERI MOMA GLAS (30)**

Koncert med "Din Trubadur"

Til koncerterne har Trubaduren Peter Ankarfeldt inviteret dygtige gæstemusikere.

**Kl. 14: WILJA BECH (55)**

"Kunst og Vin". Høsten i 2015 var en katastrofe for mange danske vinbønder. Heldigvis ser rødvinen 2014 ud til at udvikle sig fremragende. Kom og smag den og få en snak med vinbonden.

### MANDAG 16. MAJ

**Kl. 10-14: GALLERI MAINSØE (22)**

Fremvisning af maleprocessen

**Kl. 11: MULD PLUS GULD (37)**

Velkommen til: MULD PLUS GULD + ULD

Foredrag v/ Stine Sæther Uldal, strikker

Stine fortæller om strik og om at blive inspireret om alt fra Norske præster, Japanske ordsprog til askeskyen på Island ... og alt det der ind imellem. Stine er født og opvokset i Norge og med sit strik giver hun gode oplevelser med høj tekstil intelligens. Sjovt, humorfuldt, kvalitet og ordenligt håndværk

**Kl. 12: WILJA BECH (55)**

Kort introduktion til den kunstneriske proces i min fotokunst.



**Kl. 14 og 15.30: GALLERI MOMA GLAS (30)**

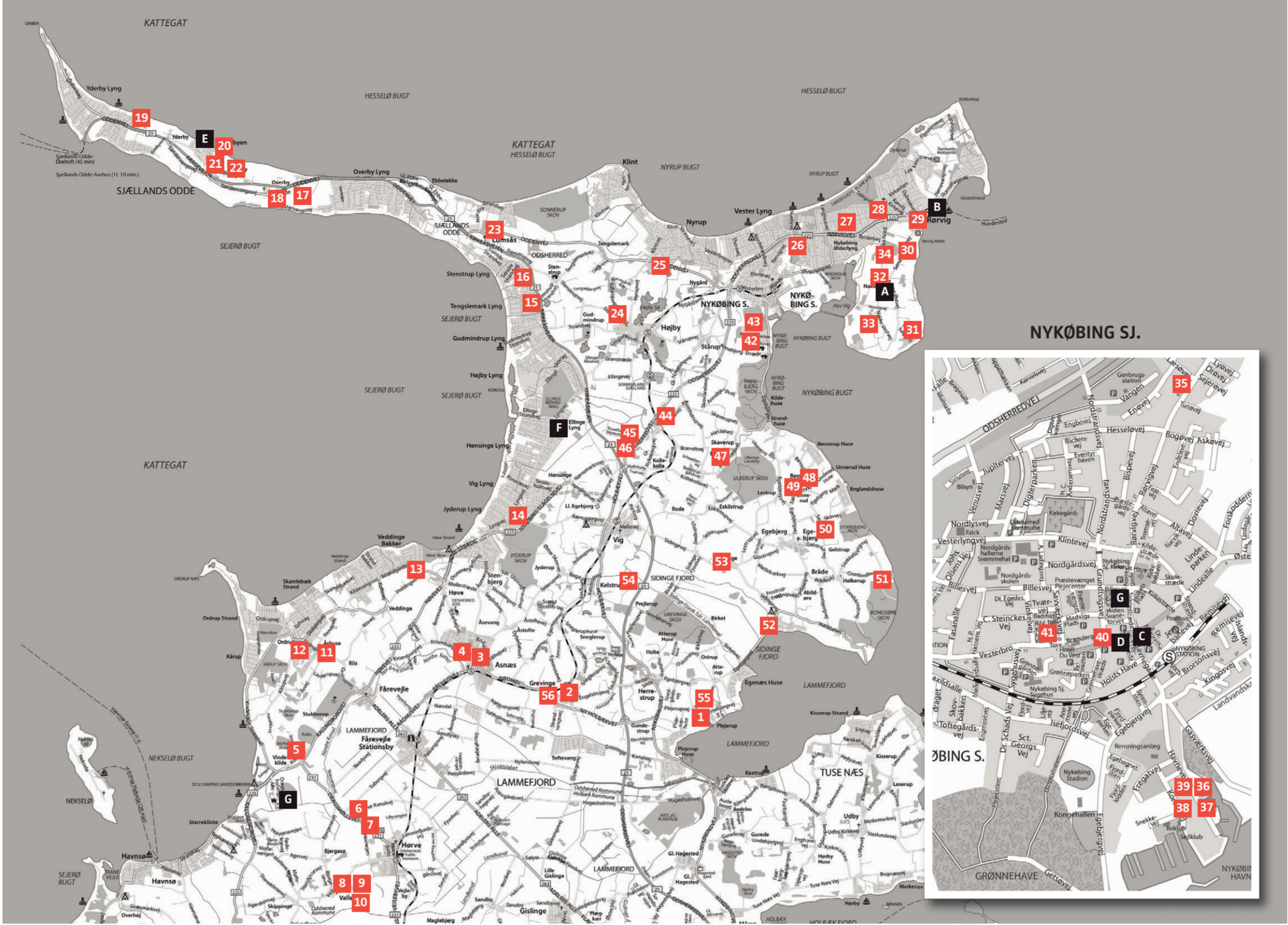
Koncert med "Din Trubadur"

Til koncerterne har Trubaduren Peter Ankarfeldt inviteret dygtige gæstemusikere.

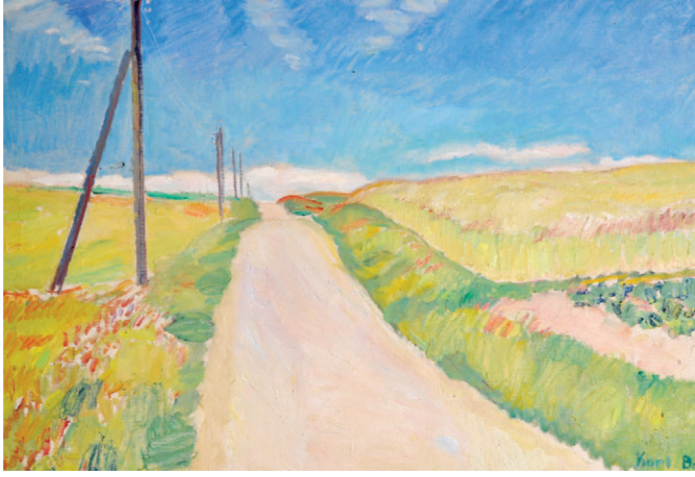
# ODSHERREDS KUNSTDAGE

## FØLG PINSERUTEN FRA NORD TIL SYD OG ØST TIL VEST!

Træf kunstnerne og kunsthåndværkerne. Besøg gallerier, kunstmuseer og udstillinger.



# KUNSTEN I GEOPARK ODSHERRED



UNESCO Global Geopark Odsherred har med sit varierede istidslandskab, natur og lys tiltrukket kunstnere igennem 200 år. Vilde vidder, stejle bakker og en over 150 km lang kystlinje har fascineret og inspireret kunstnere til at udtrykke sig på lærred, i ord og toner.

De første kunstnere flytter til området omkring 1820. I 1930'erne og 1940'erne har så mange landskabsmalere slået sig ned, at Odsherred bliver den fjerde og yngste af de store kunstnerkolonier i Danmark – efter Skagensmalerne, Fynboerne og Bornholmermalerne.

En række kunstnerfællesskaber opstår, imens andre søger roen og arbejder hver for sig. Alle optaget af naturen og inspireret af det landskab, de nu bor og arbejder midt i. Maleren Sigurd Swane flytter til i 30'erne for at virkeliggøre en drøm om at bo omgivet af landskabet og den smukke natur, være selvforsynende med landbrugsdrift og have atelier i hjertet af det hele. Han skaber sammen med sin familie Malergården i den østlige del af Odsherred. Karl Bovin, Kaj Estrup og Lauritz Hartz er andre markante kunstnere fra samme periode.

I dag er landskabet og lyset en fortsat inspirationskilde og egnen rig på udøvere inden for både kunsthåndværk og kunst i verdensklasse. De mange atelierer med arbejdende værksteder, gallerier og museer er en vigtig del af Geopark Odsherreds kultur og særlige kendetegn. I Pinsen byder en række kunstnere og kunsthåndværkere gæstfrit indenfor.

Velkommen til åbne døre og udstillinger i Danmarks første UNESCO geopark.



# PINSEMENU

Tag ind på nogle af Odsherreds gode restauranter, som tilbyder en "pinsemenu" til en pris af kun kr. 155 pr. person!  
Tilbuddet gælder fra kl. 12 til kl. 16.

**SPISEHUSET MAARBJERGGAARD**  
Bygaden 9, Nakke, 4500 Nykøbing Sj.  
Tlf. 28 18 09 11  
[www.maarbjerggaard.dk](http://www.maarbjerggaard.dk)  
3 lækre salater med enten ovnbagt fersk laks, kylling, forårssalat eller vegetarisk nåddepoté. Dertil pesto, hjemmelavet brød og smør. En øl, vand eller glas vin. Alt er øko. Velkomment!

**RØRVIG FISK & RØGERI**  
Toldbodvej, Rørvig Havn, 4581 Rørvig  
Tlf. 59 91 81 33  
[www.roervig-fisk.dk](http://www.roervig-fisk.dk)  
Rørvig Fisk's berømte stjerneskud incl. 1 gl. Rørvig Øl (0,3 l.). Vælg mellem 2 slags øl eller en lille flaske vin – hvid, rød eller rosé (18,7 cl.). Pris denne dag 155,-

**MADKUNSTEN**  
Algade 44, 4500 Nykøbing Sj.  
Tlf. 59 93 17 27  
[www.restaurant-madkunsten.dk](http://www.restaurant-madkunsten.dk)  
Menu: Muslinger dampet i vin, persille og hvildag serveret med grove kartoffelfritter inkl. 1 glas lokaløl.

**LOKALKOMPAGNIET**  
Algade 24, 4500 Nykøbing Sjælland  
Tlf. 31 31 72 23  
[www.lokalokompagniet.dk](http://www.lokalokompagniet.dk)  
Kom og oplev den specielle stemning i vores nye café i Lokalokompagniet. Vores nye køkken åbner i Pinsen, hvor vi serverer en lokal "kunststrate-tapas", med tilhørende lokal øl eller saft. Baristaen byder altid på kaffe, kage eller lokal chokolade.

**SJÆLLANDS REV**  
Vestre Havnvej 43, 4583 Sj. Odde  
Tel. +45 59 32 67 70  
[www.sjrev.dk](http://www.sjrev.dk)  
Forret: Tatar af tun på sprød toast med grøn salat og krydderurteolie.  
Hovedret: Stegt perlehønebryst på forårsgrønt med kartofler og estragonsauce.

**RESTAURANT POTTEGÅRDEN**  
Lyngvej 73, Ellinge Lyng, 4573 Højby  
Tlf. 59 30 23 80  
[www.pottegaarden.dk](http://www.pottegaarden.dk)  
Menu: Stjerneskud, pariserbøf eller spinattærte med salat og hjemmelavet oreganobrodet. Et glas hvidt vin eller øl/vand samt kaffe. Gælder fra kl. 11-17.

**DRAGSHOLM SLOT**  
Lammefjordens Spiseshus  
Dragsholm Allé, 4534 Hørve  
Tlf. 59 65 33 00  
[www.dragsholm-slot.dk](http://www.dragsholm-slot.dk)  
Svinebryst med cremet perlespelt, ramsløg og brændt hvildag  
Rabarbertærte med mandler og brændevin



# 2016 PINSEN ODSHERREDS KUNSTDAGE

ÅBENT HUS HOS GALLERIER, KUNSTHÅNDVÆRKERE, ATELIERER M.M.

[visitodsherred.dk/kunstdage](http://www.visitodsherred.dk/kunstdage)

# VELKOMMEN

TIL "ODSHERREDS KUNSTDAGE"

Fortidens fabeldyr, finurlige streger og skæve malerier er blandt nyhederne under Odsherreds Kunst dage i pinsen.

Det særlige lys og det bakkede landskab, som udgør en stor del af Geopark Odsherred, har trukket kunstnere til Odsherred siden 1840 – dengang var Lundbye den første maler, der fik øje på motivrigdommen.

For nu 19. sæson i træk bliver der mulighed for at få et unikt indblik i udtryksformer, inspirationskilder og arbejdsmetoder, når 55 af Odsherreds billedkunstnere, kunsthåndværkere og gallerier inviterer til åbent hus i pinsedagene.

Under overskriften "Odsherreds Kunst dage" kan besøgende få sig en interessant snak med kunstnerne og udstillerne i deres værksteder og atelierer.

Og når sulten melder sig, tilbyder nogle af herredets gode spisesteder en "Kunstdage Menu" i denne anledning.

Vi ønsker jer gode kunstopplevelser og en god pinsel!