

Justitsministeriets genpartskartlægger, TII kort.

Rids over

Matr. nr. 9^d, 9^e, 9^f og 10^e, KÅRUP
OG ORDRUP BYER.

Fårevejle sogn, Ods herred, Holbæk amt. 10^{EF}

Udfærdiget til brug ved tinglysning
af deklaration om færdselsret.

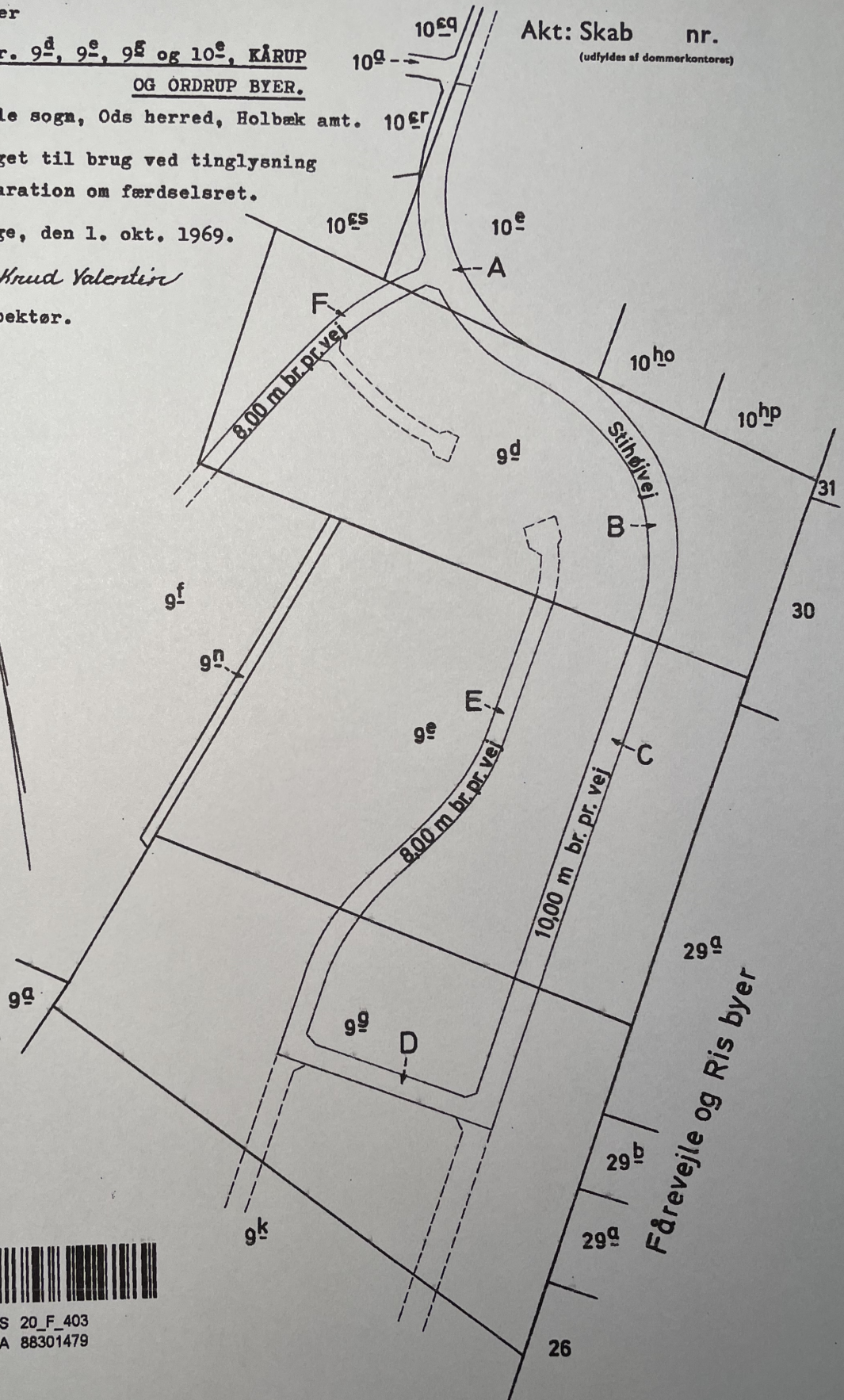
Svinninge, den 1. okt. 1969.

(sign.) Knud Valentin

Landinspektør.

1:2000.

Akt: Skab nr.
(udfyldes af dommerkontoret)



At denne kort-genpart er nøjagtig genpart af det originale kort vedrørende ejendommen(e)

matr. nr. 9^d, 9^e, 9^f, 9^g, 9^h, 9ⁱ, 9^j, 9^k, 10^a, 10^b, 10^c, 10^d, 10^e, 10^f, 10^g, 10^h, 10ⁱ, 10^j, 10^k, 10^l, 10^m, 10ⁿ, 10^o, 10^p, 10^q, 10^r, 10^s, 10^t, 10^u, 10^v, 10^w, 10^x, 10^y, 10^z,
attesteres herved. Svinninge, d. 1/10 - 1969. Navn: Knud Valentin



S00119866S 20_F_403
A00087630A 88301479

Bestillings-
formular

Y-1 floj

Jensen & Kjeldskov A/S